

In the Age of A.I. Major in Being Human

第1組 人工智慧化時代未來關鍵人才之培育 引言人



國立高雄科技大學
National Kaohsiung University of Science and Technology

楊慶煜校長

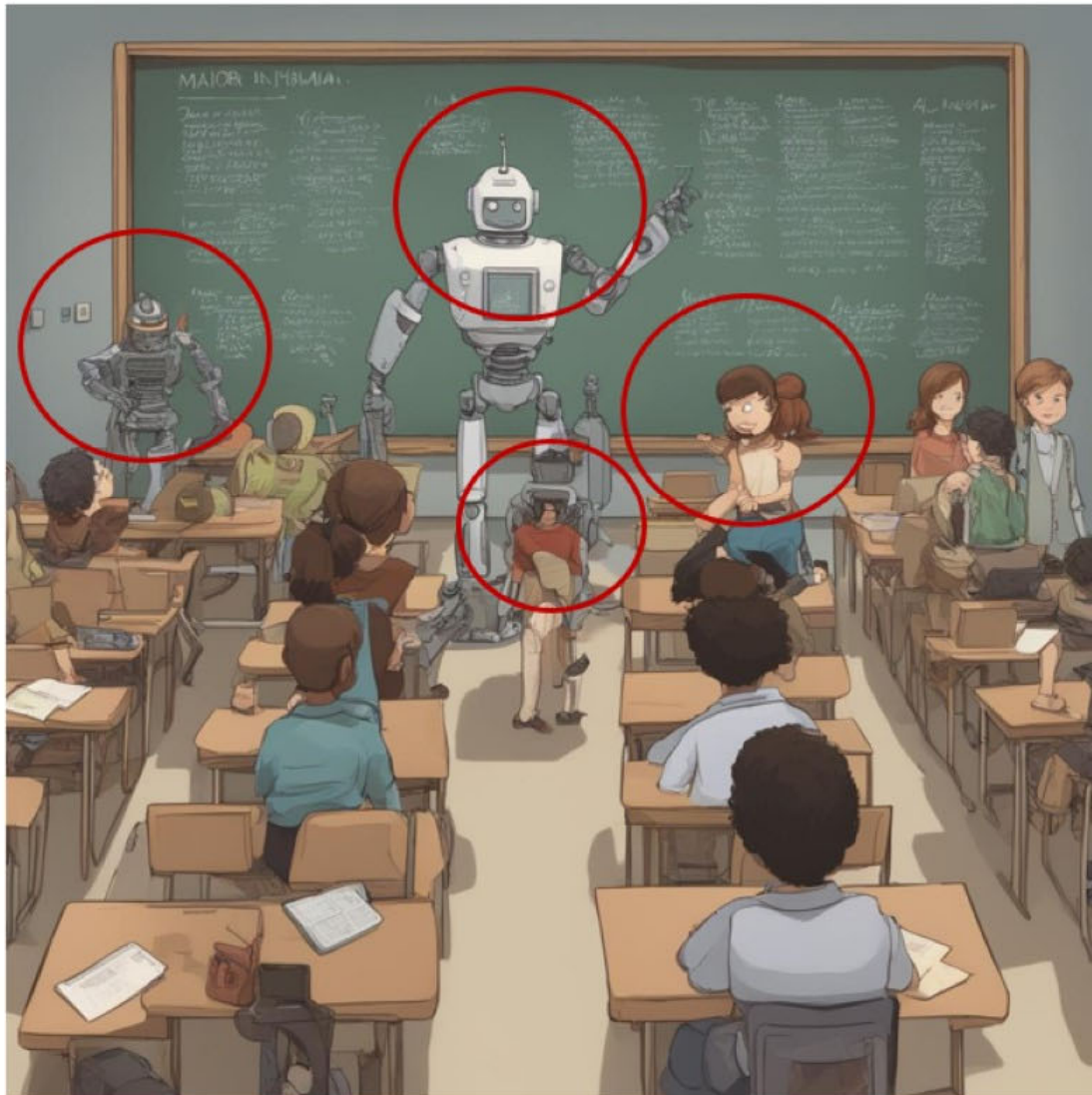
113年全國大專校院校長會議
2024 National Conference
for the University Presidents of Taiwan



對未來的想像

BBC [明日世界] (Tomorrow's World) 在1966年採訪幾位英國孩童對2000年的想像。精準預測了50年後的可能。

- 我可能會在一艘飛往月球的太空船上，使喚著機器人做事
- 我可能負責一個機器人法庭，審判犯錯的機器人；也許我會參加一台電腦的葬禮
- 未來是一個自動化的世界。只有高智商和懂得使用電腦的人有工作，其他人會失業
- 海平面上升、人口過多、戰爭、核彈爆炸、地球變得太熱而無法居住



未來的課堂

這是我們請AI畫出的一張圖
指令-major in being human in the future

- 機器人當老師
- 半人半機器的學生
- 機器人助教

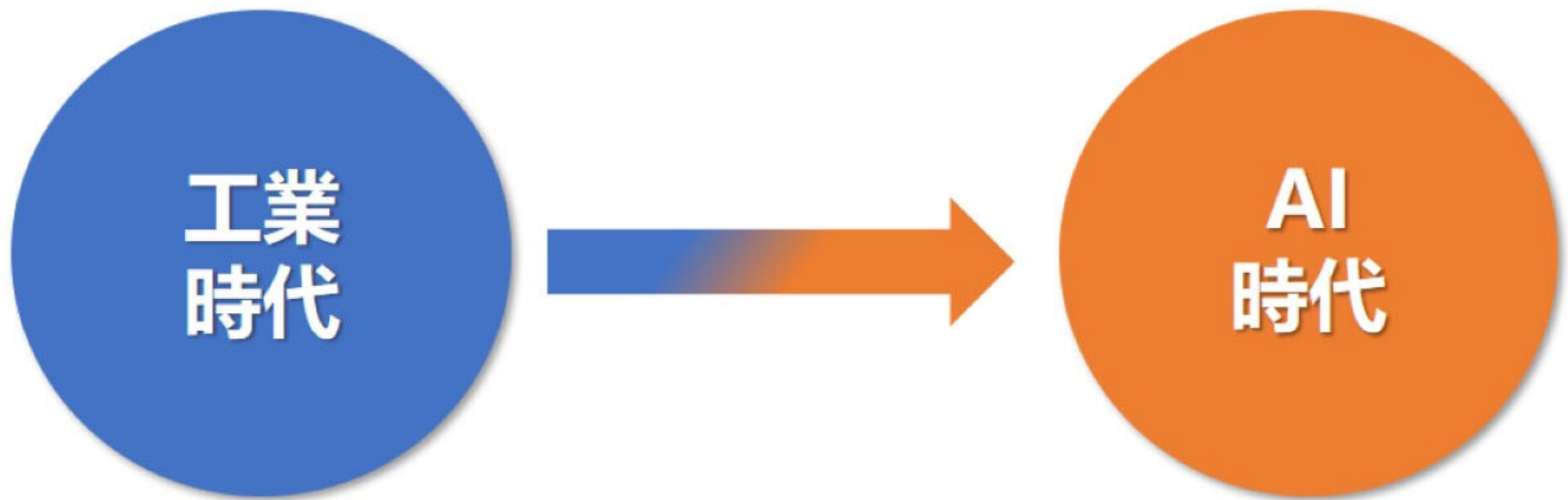
*運用LINE通訊軟體的【AI小幫手】製作

Major in Being Human

給予學生，人工智慧之外的能力

教育的本質，是在為學生準備未來

AI時代：急遽加速的職場變動



- 提前預測學生畢業後職涯發展
- 一路專業學習 考照
- 工作技能10年-20年都不會改變

- 20世紀初知識半衰期為30年，21世紀只剩下3年
- 4-5年之內，某些職業出現又消失
- 就算是矽谷的STEM博士，也有可能半年內更換三次職位



我們問AI這個問題：

你覺得人工智慧會取代人類嗎？

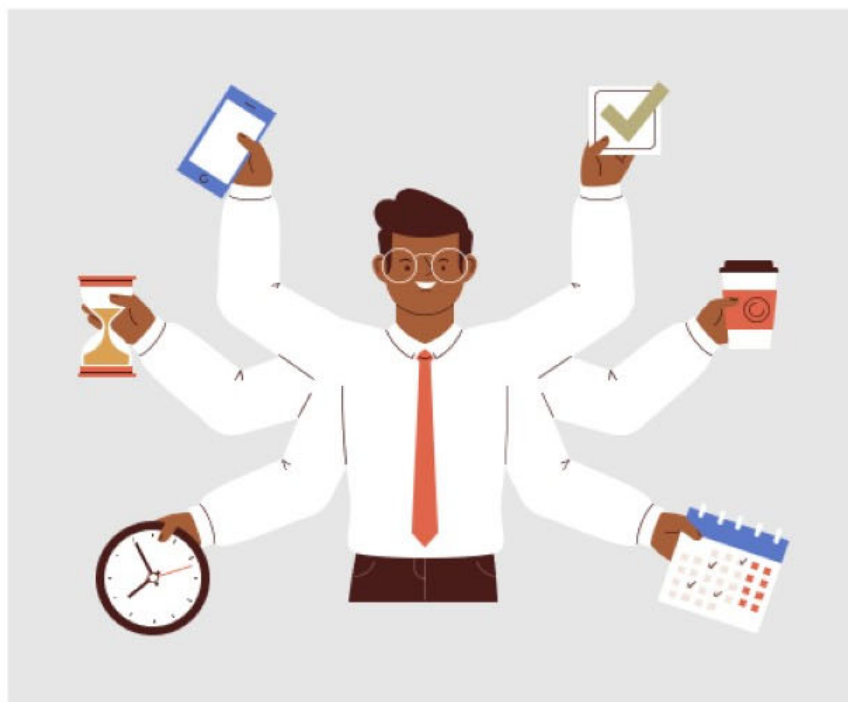
AI是這樣回答的：

這是一個相當複雜且值得深思的問題。

*運用ChatGPT網站詢問

生活上...

- 情商能力
- 同理心
- 韌性力
- 適應能力
- 創造力
- 社交技能
- 溝通能力
- 道德決策
- 個人價值觀



紅字：人類獨有、AI難以達成的能力

藍字：AI可以協助或取代的能力

工作上...

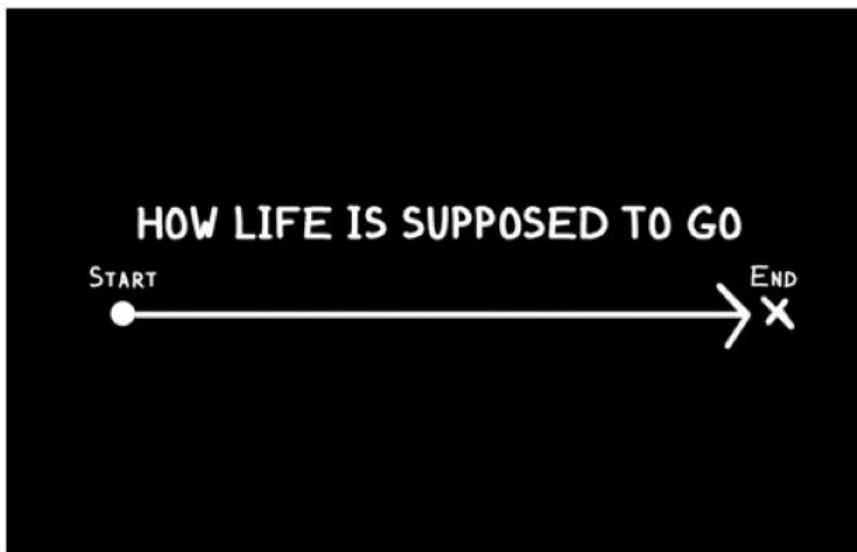
- 專業知識力
- 批判性思維力
- 解決問題能力
- 創造力
- 適應能力
- 情商力
- 溝通能力
- 團隊合作力
- 終身學習

In the Age of A.I. - Major in Being Human

工業時代
成功思維



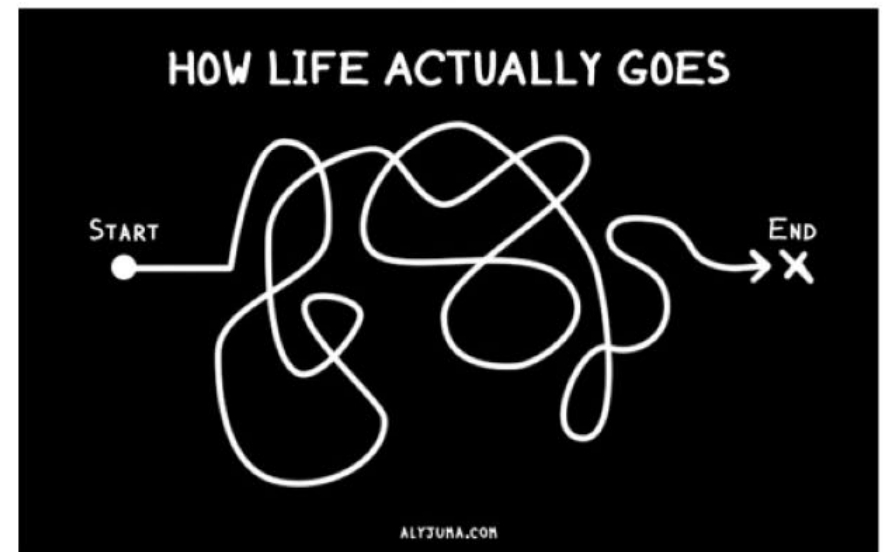
AI時代
成功思維



固定目的地

直線 路徑

避免 失敗



無法預測路徑

找到內在動力

探索與發現

資料參考來源:2030教育AI年會趨勢論壇

圖片資料來源:Life Is Not Linear: How To Discover Your Path (<https://alyjuma.com/life-is-not-linear/>)

面對AI時代，無法以重複性、規律性完成的工作，以及需具備情感、創造力等工作，將是無法被取代的。

無法預測路徑

- 問題發生時 需要有問題解決力
- 知識快速汰換 需要具備永續學習力
- 面對新事物 需要願意跨領域學習及解決

找到內在動力

- 大部分事物都可靠科技完成 需要找到人生的意義
- 面對未來不確定發展 需要找到內在動力

探索與發現

- 透過不同的體驗去探索
發現需要解決的問題 發現還沒被AI取代的事物
- 運用人類天生的感知能力
找出屬於人的感動 找出自己的熱情

教育模式改變

幫助孩子找到人生勝利的模式

幫助孩子探索與發現不同的人生體驗與生活選擇

人才養成模式

給予孩子職涯經驗 避免失敗

讓學生多方嘗試 從失敗中茁壯



全方位跨域

- 問題發生時 需要有問題解決力
- 面對新事物 需要願意跨領域學習及解決

國際移動力

- 科技快速發展 國家與地區的限制逐漸瓦解
- 跨國合作須具備共通語言力及國際文化素養

永續學習力

- 知識汰換迅速 需要有嘗試新事物的勇氣
- 知道如何永續學習各樣知識並且運用

具人本關懷

- 培養AI科技不具備的事情 人與人的關懷
- 變成AI的老師 教導AI如何溝通 如何欣賞



全方位跨域

專業能力

跨域合作

科技素養



國際移動力

多元
語文能力

多元文化
溝通力

國際視野



永續學習力

好奇心
想像力

韌性勇敢

自我學習



具人本關懷

生命關懷

道德倫理

人文美學



未來, 不畏來